

中之島フェスティバルタワー

(ものづくりの経過)

A: 概要

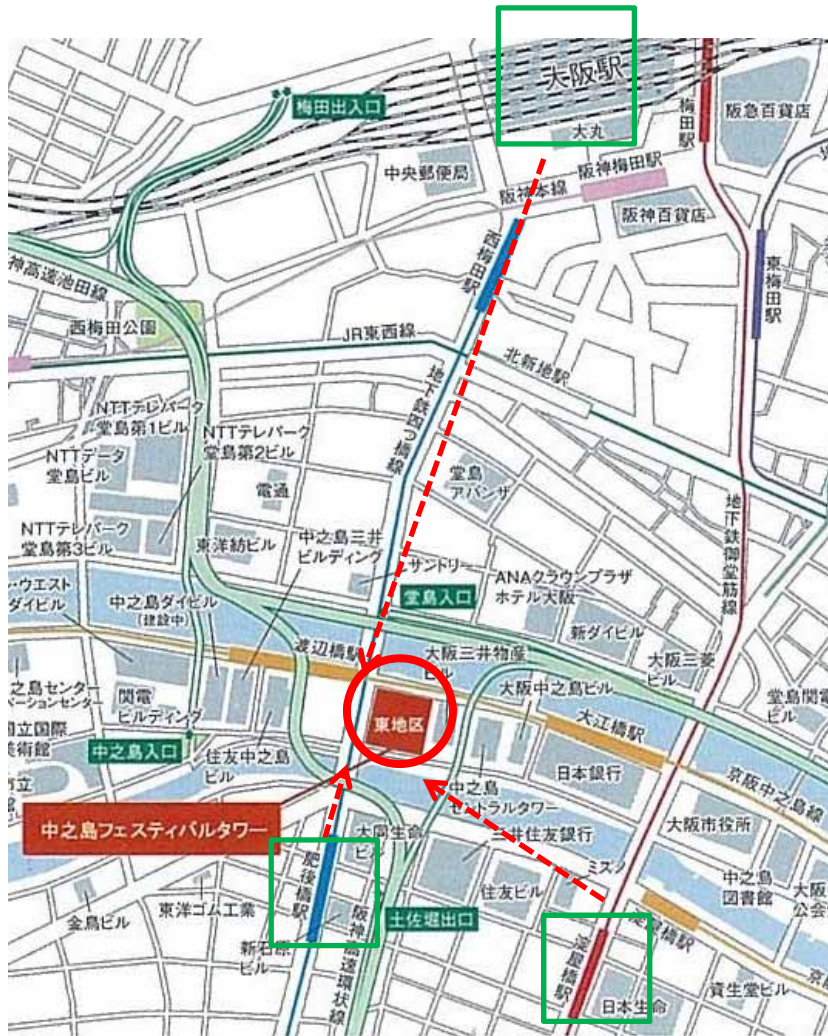
B: ポイント

C: 建設過程

2013.2.14



A1. 建物概要



建築地： 大阪市北区中之島2 - 22

敷地面積： 8150m²

容積率： 1600% (通常1000%)

工期： 2010.1 ~ 2012.10 (34カ月)

規模： 地上39階 地下3階

延床面積： 146,211m²

最高高さ： 200m

建物用途： 事務所・劇場・店舗

駐車台数： 299台

建築主： 朝日新聞社

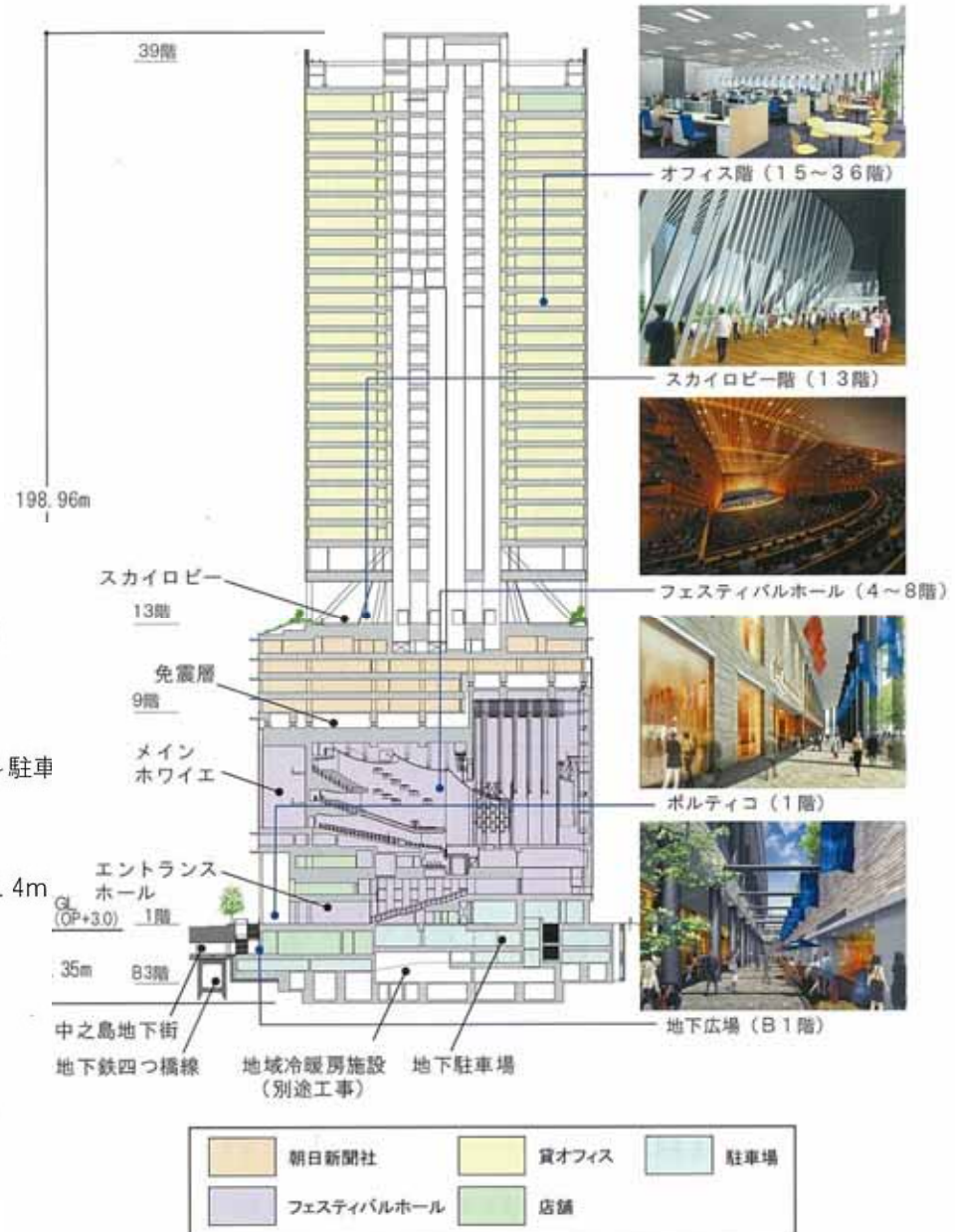
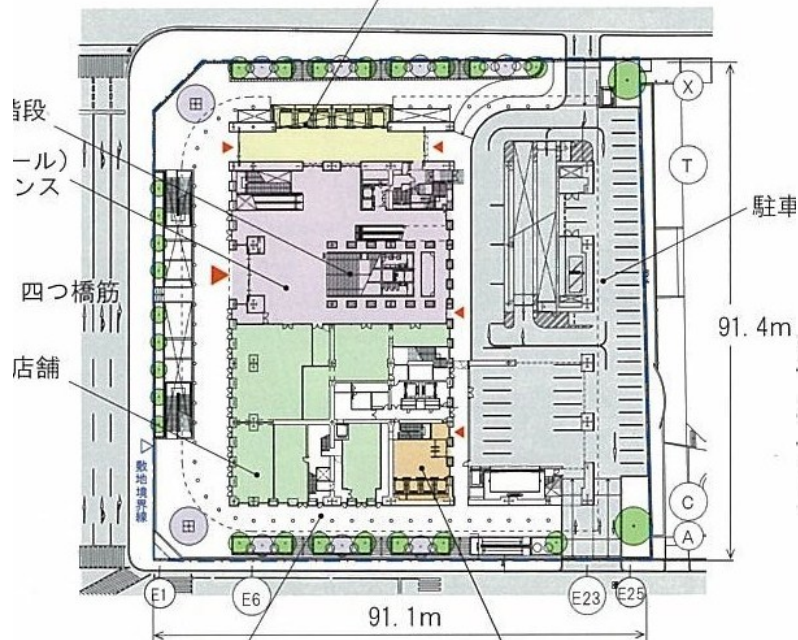
設計監理： 日建設計

施工： 竹中工務店

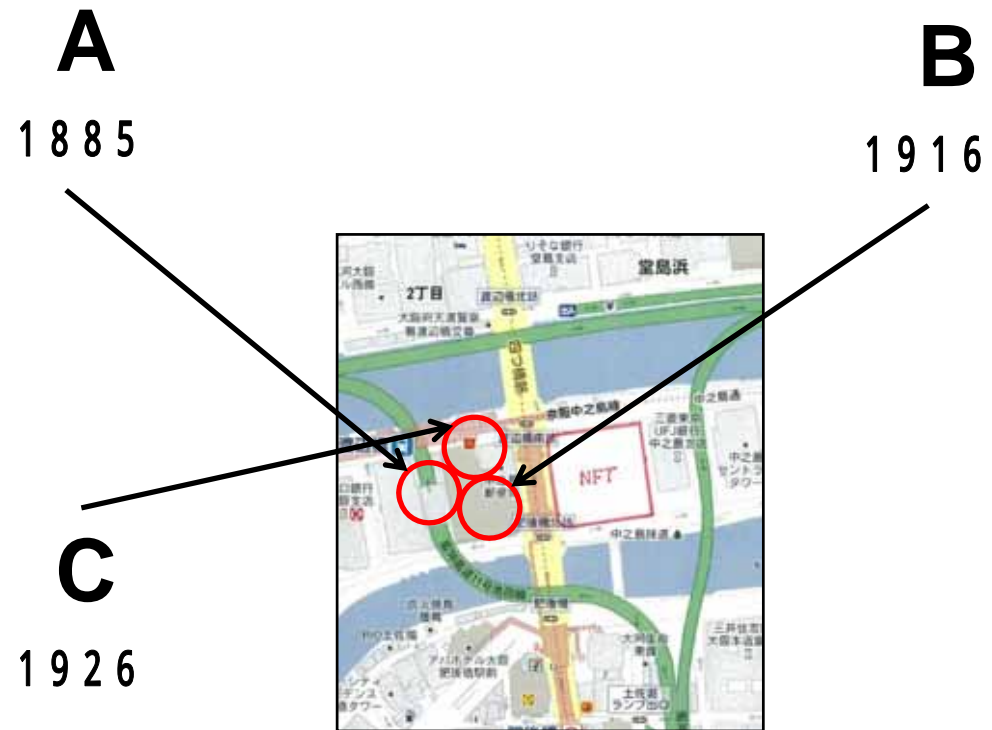
A2 . 建物概要 (内部の構成)



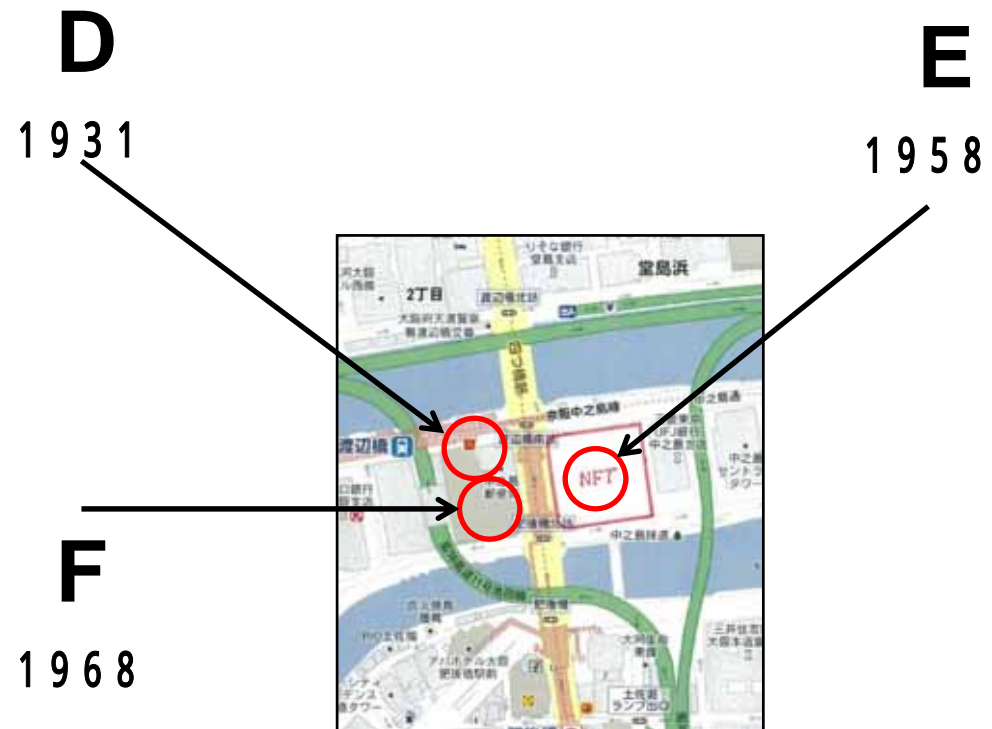
(高層階) シャトルエレベーター



A3 . 敷地周辺の歴史 - 1



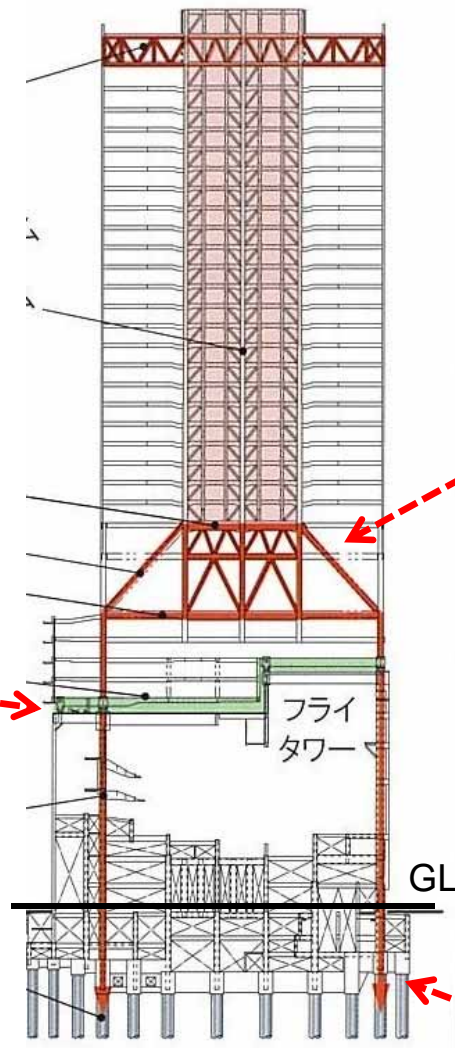
A4 . 敷地周辺の歴史 - 2



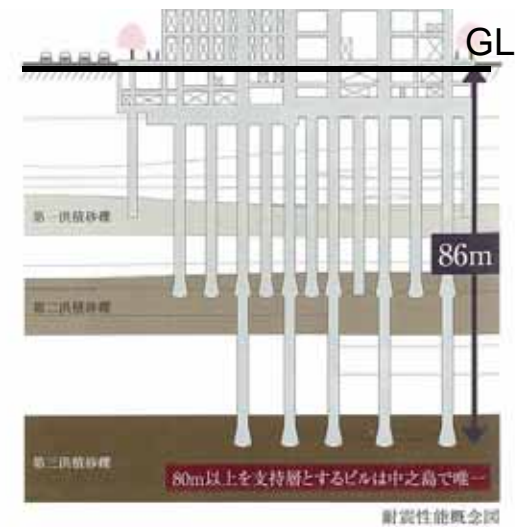
B2. 構造



中間層に免震装置

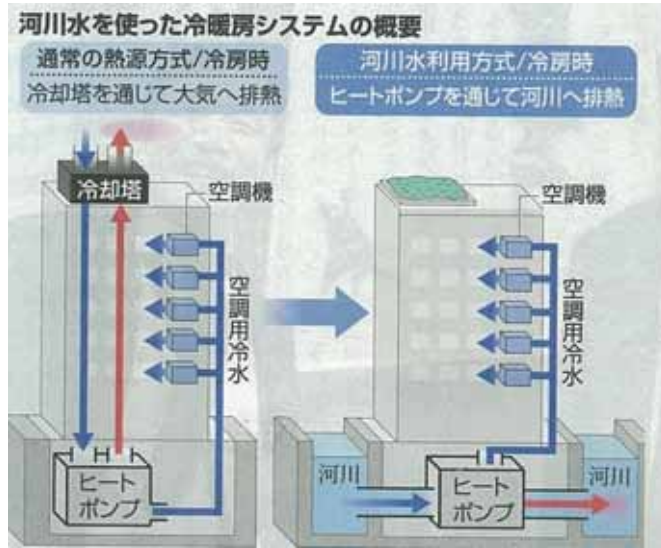


荷重を受けるトラス



85mの杭

B3. 省エネ (河川水の利用)



南側・土佐堀川



北側・堂島川



B4 . スカイロビー



B6 . フェスティバルホール - 2



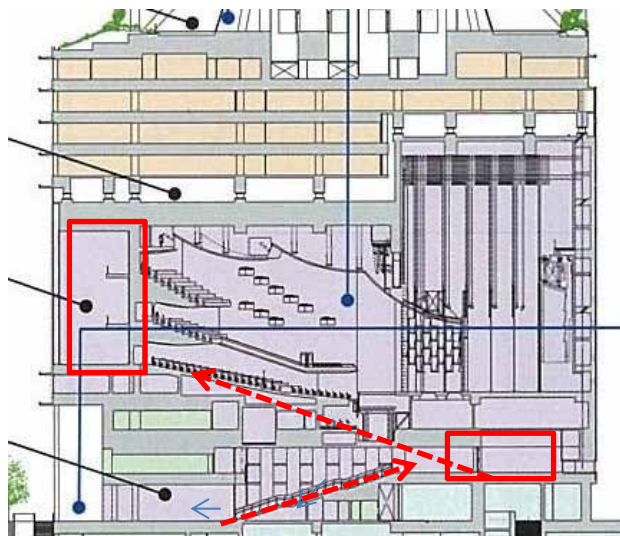
2階エントランス



1階大階段



2 ~ 5階エスカレータ



5階ホワイエ

B8 . レンガ (外装1)

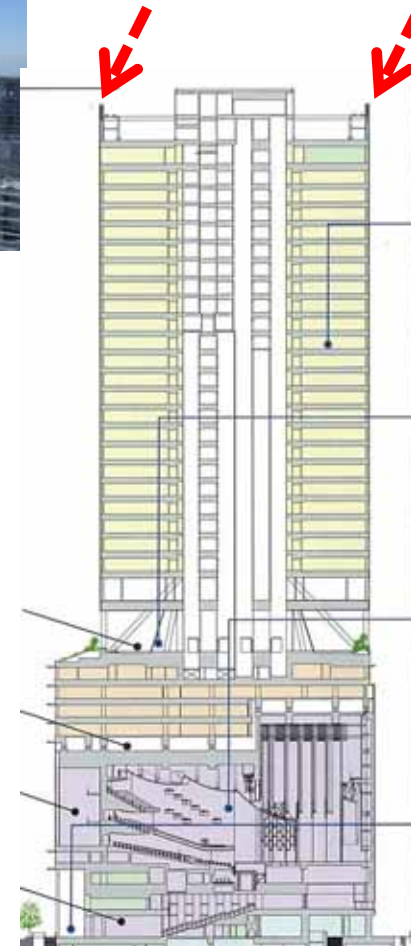
- ・ 22万個のレンガ
- ・ $540 \times 135 \times 80$
(通常 $210 \times 100 \times 60$)
- ・ @ 10kg
- ・ 手積み・・・凹凸表現



B9 . カーテンウォールの実物大実験(外装2)



B10 . 最上部 (外装3)



B11. レリーフ (外装4)



B12. ライトアップ (外装5)



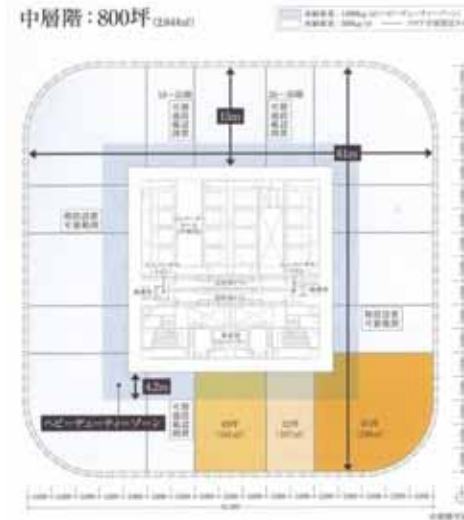
B13 . ガラスの清掃(外装6)



B14 . 事務所 (内部1)



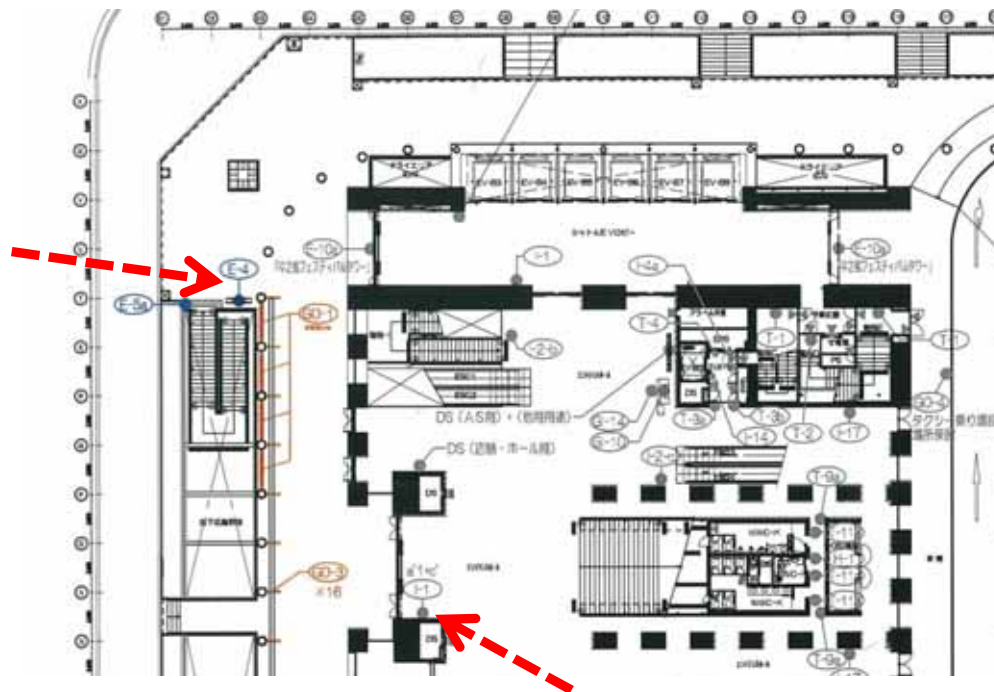
16階



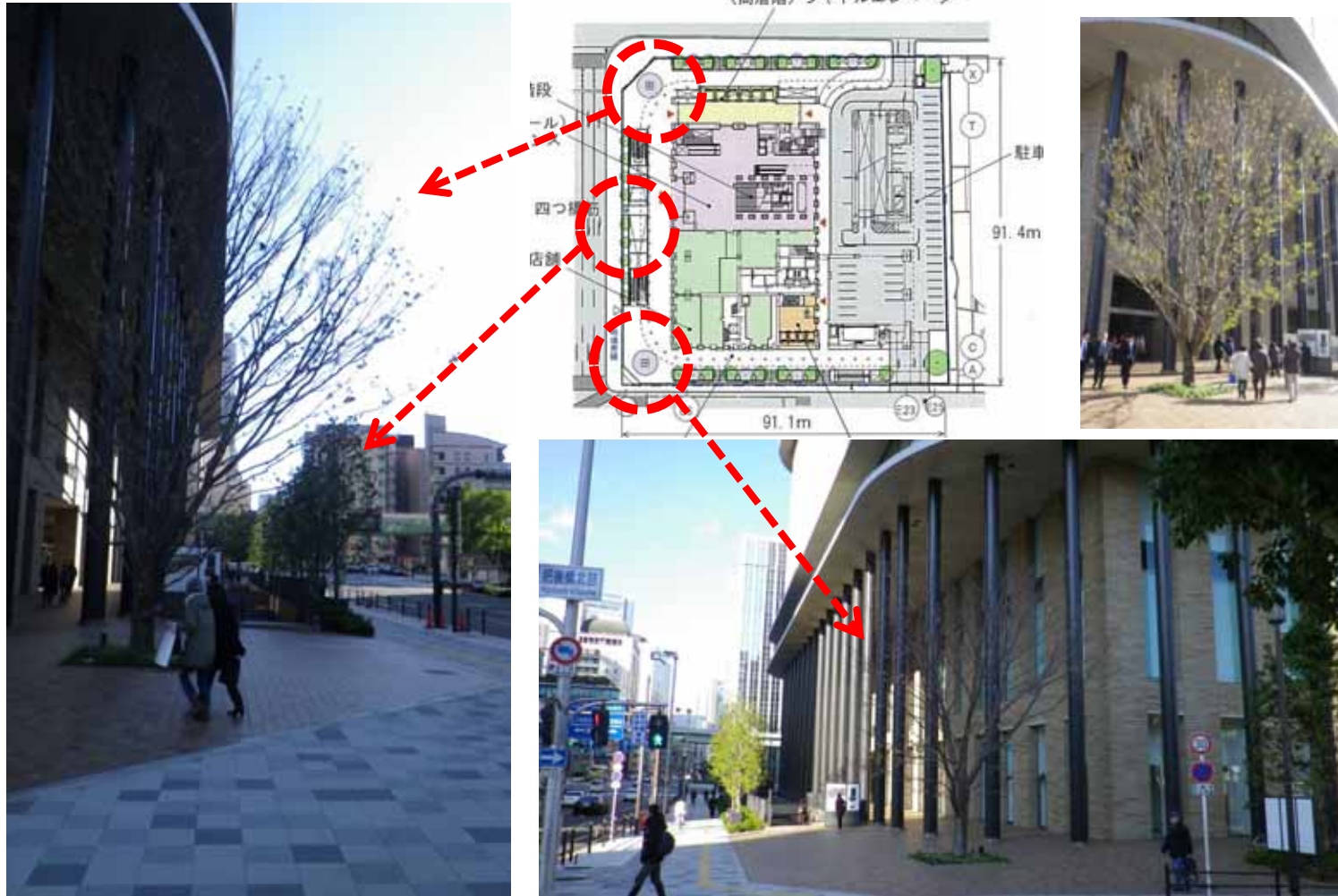
30階



B16 . サイン (内部3)



B17. 植栽 (他1)



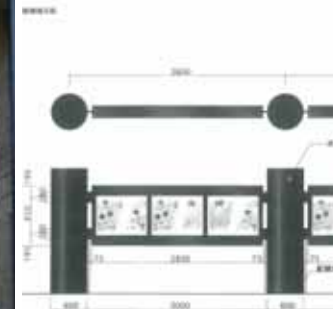
B18. 新聞掲示板 (他2)



旧ビル



明治時代



新ビル