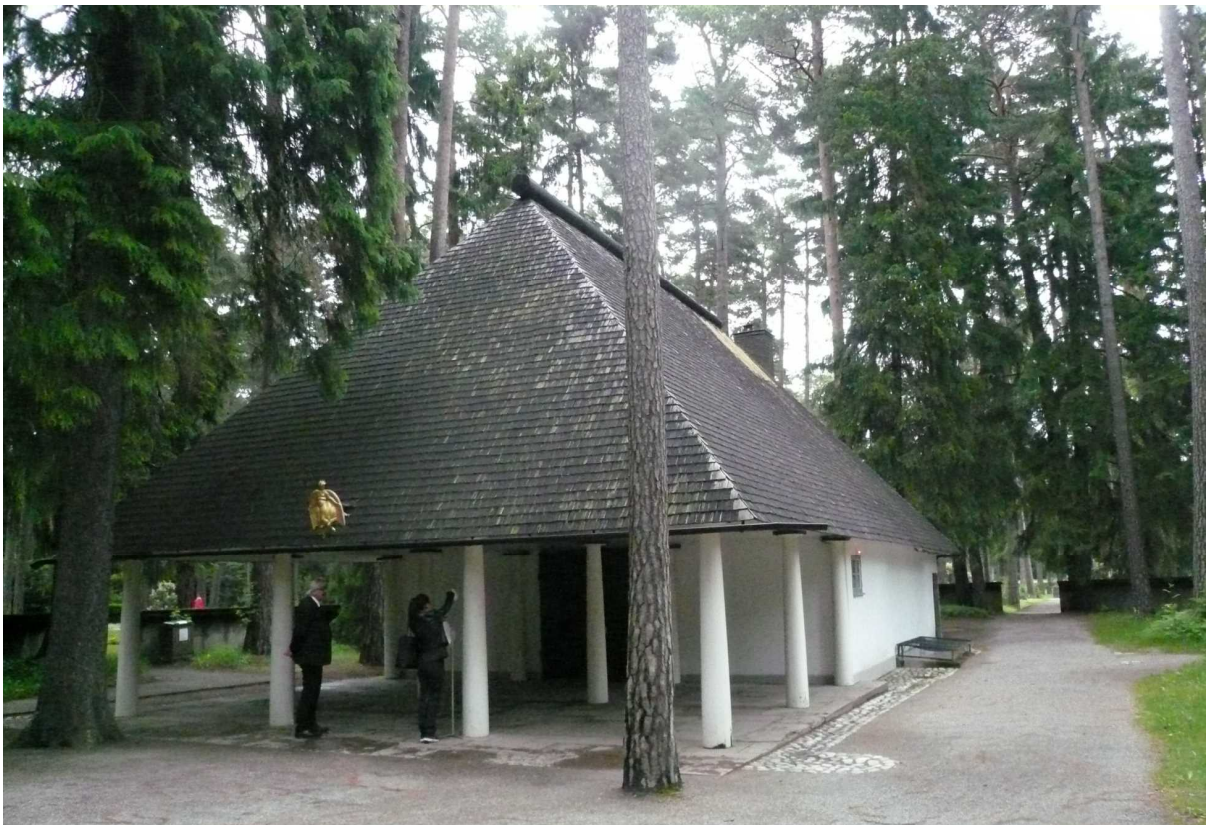


# 日本及び海外の建築(1936~2020)

2016年 1月 12日 午餐会

1944年 (昭和19年) <申年> 生まれ  
久保田耕平

1940 森の礼拝堂 E・G・アスプルンド



1949 森の墓地 E・G・アスプルンド



1959 国立西洋美術館 ル・コルヴィジエ



1959 国立西洋美術館 ル・コルヴィジェ



1961 東京文化会館 前川国男



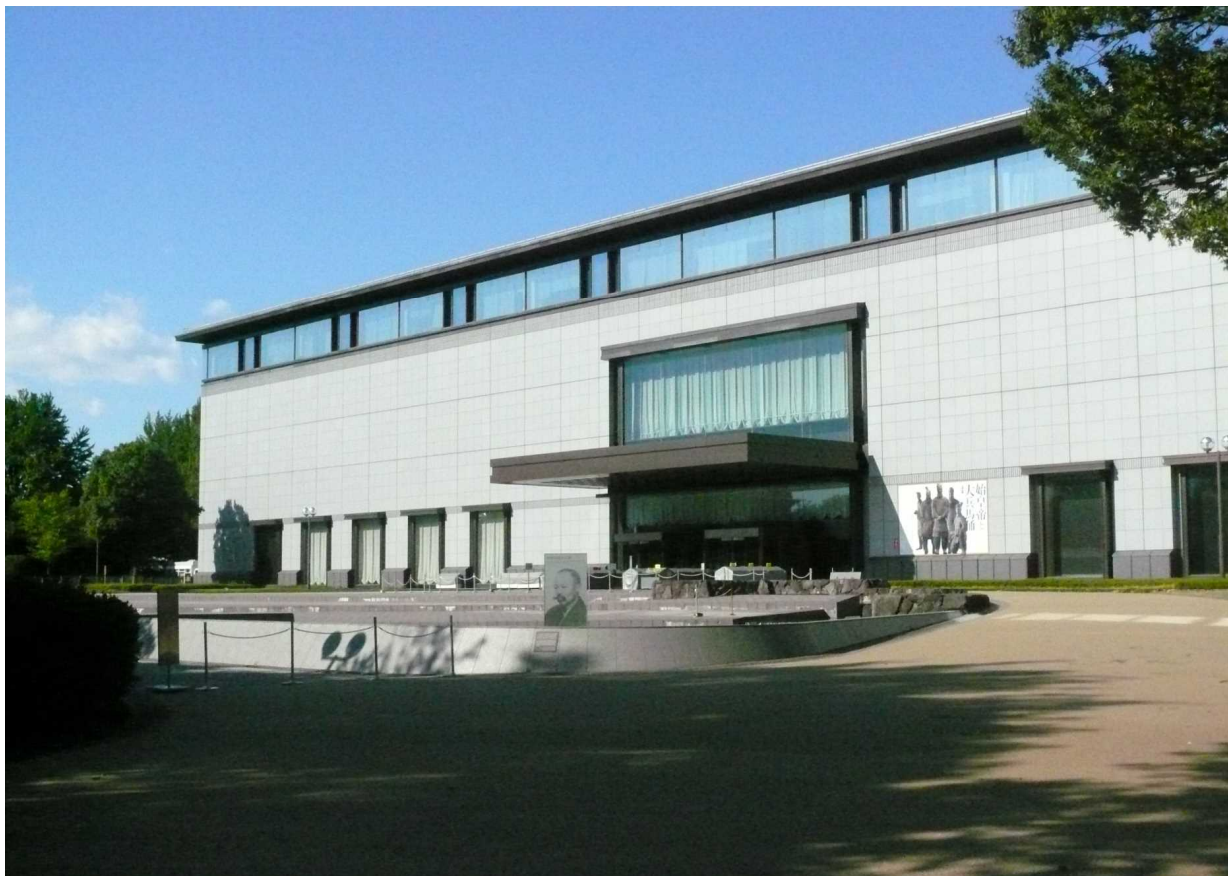
1961 大原美術館分館 浦辺鎮太郎



1963 倉敷国際ホテル 浦辺鎮太郎



1968 国立博物館（東洋館） 谷口吉郎



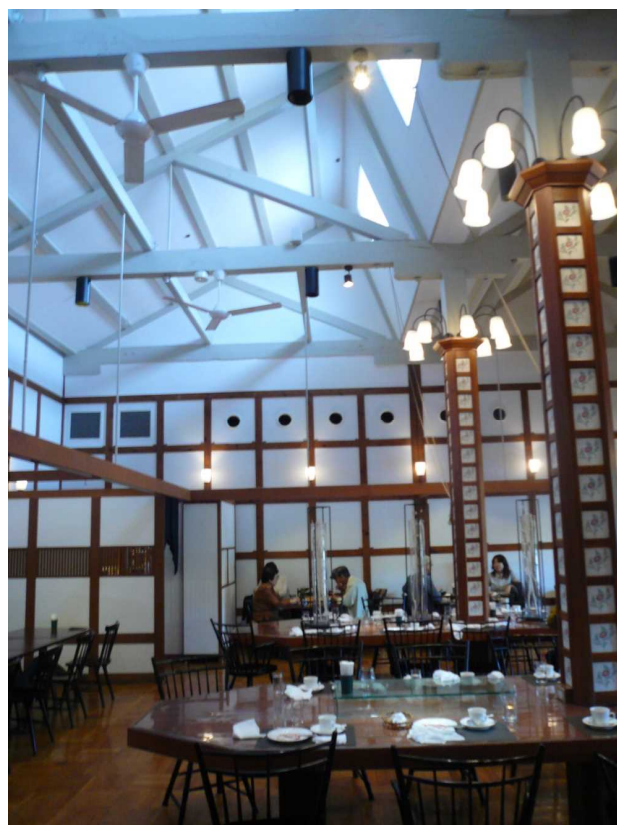
1970 曾根崎警察署 浦辺鎮太郎



1974 倉敷アイビースクエアー 浦辺鎮太郎



1974 倉敷アイビースクエアー 浦辺鎮太郎



1981 上賀茂の家 K・K



1984 玉造の事務所併用住宅 K・K



1985 世田谷美術館 内井昭蔵



1986 大阪市庁舎（4代目） 日建設計





1989 相楽台の家(医院併用) K・K



1990 東京都庁 丹下健三



1991 仰木の里の家 K・K



1992 千町の家(2×4住宅) K・K



1993 MIK本社ビル及び併用住宅 K・K



1999 国立博物館(法隆寺宝物館) 谷口吉生



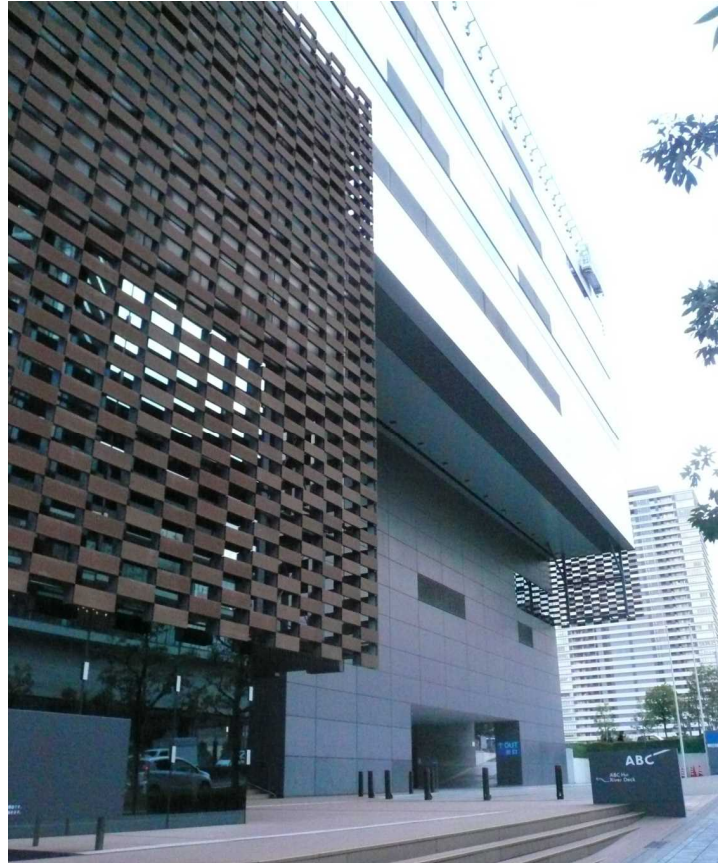
## 2005 若葉台の家 K・K



## 2008 朝日放送新社屋 隈研吾



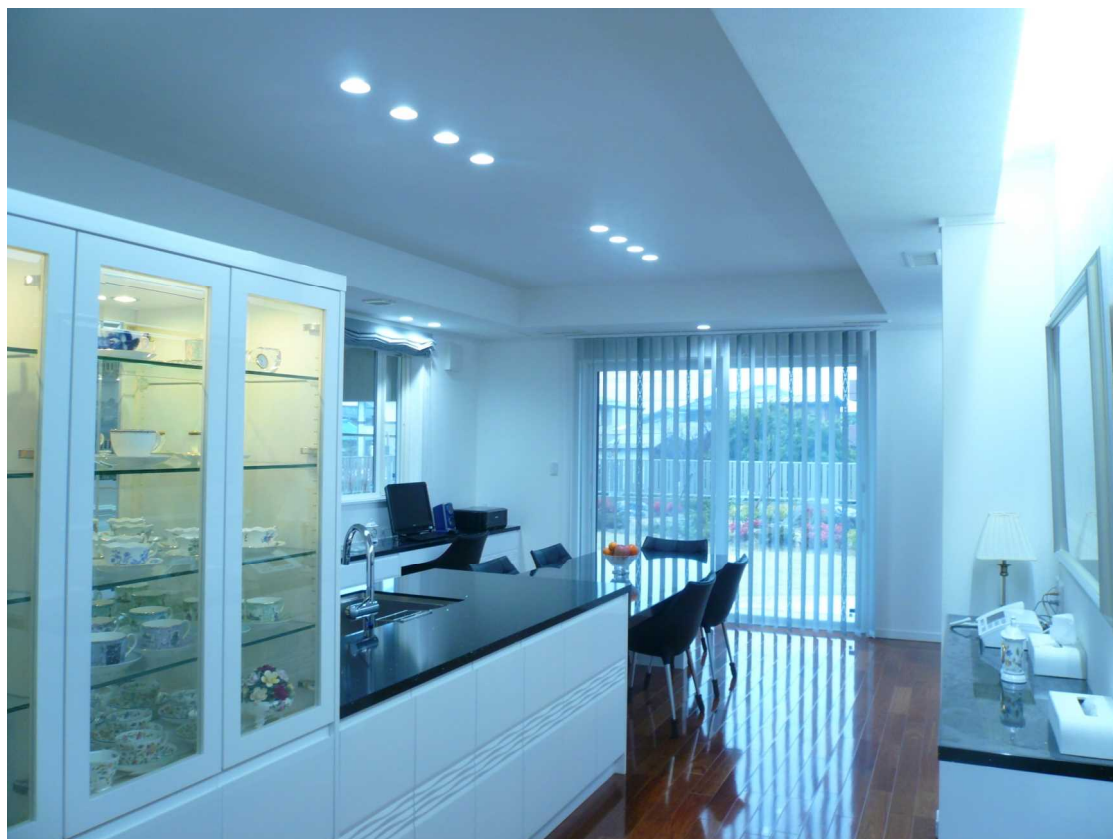
2008 朝日放送新社屋 隈研吾



2013 彦根城町の家 K・K



## 2013 彦根城町の家(DK) K・K



御清聴ありがとうございました。

今後とも、関西蔵前工業会では、

- 午餐会
- 講演会
- 見学会
- ハイキング
- 旅行会
- 懇話会
- つくし会

等々で、お世話になります。  
宜しく願い申し上げます。